

RZUT KONDYGNACJI PODZIEMNEJ
skala 1:75

WYKAZ POMIESZCZEŃ KONDYGNACJI PODZIEMNEJ			
Nr pom.	Nazwa pomieszczenia	Rodzaj posadki	Powierzchnia [m²]
-1/01	Pomieszczenie TRAF0	ptyki podł. gresowe	21,90
-1/02	Rozdzielnia elektryczna	ptyki podł. gresowe	13,10
-1/03	Archiwum nr III	ptyki podł. gresowe	43,75
-1/04	Zestaw pompowy	ptyki podł. gresowe	3,08
-1/05	Magazyn	ptyki podł. gresowe	9,35
-1/06	Archiwum nr II	ptyki podł. gresowe	32,17
-1/07	Magazyn	ptyki podł. gresowe	15,96
-1/08	Wzręcz ciepły	ptyki podł. gresowe	27,54
-1/09	Magazyn dowodów rzeczowych	ptyki podł. gresowe	14,52
-1/10	Pomieszczenie gospodarcze	ptyki podł. gresowe	13,48
-1/11	Pom. informacj BAC(P)	ptyki podł. gresowe	16,50
-1/12	Archiwum nr I	ptyki podł. gresowe	62,25
-1/13	Wc obsługi archiwum	ptyki podł. gresowe	2,42
-1/14	Magazynek pod schodami	ptyki podł. gresowe	2,70
-1/15	Wc dla osadzonych w areszcie	ptyki podł. gresowe	1,55
-1/16	Pokój przebudowy	ptyki podł. gresowe	9,90
-1/17	Pomieszczenie dla konwoju	ptyki podł. gresowe	10,12
-1/18	Pomieszczenie dla zatrzymanych	ptyki podł. gresowe	21,73
-1/18a	Pom. dla zatrzymanego I	ptyki podł. gresowe	6,38
-1/18b	Pom. dla zatrzymanego II	ptyki podł. gresowe	6,38
-1/19	Korytarz nr1	ptyki podł. gresowe	66,62
-1/20	Magazyn	ptyki podł. gresowe	20,80
-1/21	Pom. videokonferencji nr1	ptyki podł. gresowe	6,80
-1/22	Pom. videokonferencji nr2	ptyki podł. gresowe	6,70
-1/23	Pomieszczenie gospodarcze	ptyki podł. gresowe	12,00
-1/24	Archiwum IV	ptyki podł. gresowe	44,50
-1/25	Magazyn	ptyki podł. gresowe	13,75
-1/26	Pomieszczenie socjalne	ptyki podł. gresowe	8,76
-1/27	Wc	ptyki podł. gresowe	3,50
-1/28	Korytarz nr2(część aprac. I etap)	ptyki podł. gresowe	10,25+25,26
-1/29	Pomieszczenie gospodarcze	ptyki podł. gresowe	9,40
-1/30	Pomieszczenie gospodarcze	ptyki podł. gresowe	9,47
-1/31	Magazyn	ptyki podł. gresowe	6,37
-1/32	Korytarz	ptyki podł. gresowe	16,36
-1/33	Wc	ptyki podł. gresowe	3,30
-1/34	Pom. videokonferencji nr3	ptyki podł. gresowe	12,40
-1/35	Pomieszczenie TEMPEST	ptyki podł. gresowe	10,83
-1/36	Pomieszczenie TEMPEST	ptyki podł. gresowe	10,62
-1/37	Pom. videokonferencji nr4	ptyki podł. gresowe	13,17
-1/38	Maszynownia istn. dźwigu	ptyki podł. gresowe	7,80
-1/39	Korytarz	ptyki podł. gresowe	16,40
-1/40	Sala konferencyjna	ptyki podł. gresowe	135,92
K1	Kłóka schodowa	pt. natural. kamienia	14,60
K2	Kłóka schodowa	pt. natural. kamienia	11,78
K3	Kłóka schodowa	ptyki podł. gresowe	3,20
K4	Kłóka schodowa	ptyki podł. gresowe	4,37
D1	tabliczki dzw. osobowy	-	-
D2	Projekcyjny dźwig osobowy	-	-
Razem			841,71

Legenda systemu sygnalizacji pożaru:

- CSP

Centrala sygnalizacji pożaru
- ASD

Podwójna optyczna czujka dymu, termiczna i tlenu węgla
- ASD

Czujka zasysająca
- S

Czujka optyczna dymu w obwodzie płaskiej
- S

Optyczna czujka dymu nad sufitem podwieszanym z zewnętrznym wskaźnikiem zadziałania
- Y

Ręczny ostrzegacz pożarowy
- 8w/1w

Moduł 8wej/1wyj
- 8w

Moduł 8 wyjść przełączniowych
- ALC

Moduł linii sygnalizatorów
- S

Sygnalizator optyczno-akustyczny wewnętrzny
- S

Sygnalizator optyczno-akustyczny zewnętrzny
- ZP

Sygnalizator optyczny wewnętrzny
- ZP

Zasilacz pożarowy
- COD

Centrala oddymiania
- Y

Ręczny przycisk oddymiania
- Y

Przycisk przewietrzania kluczykowy
- Y

Siłownik drzwi napowietrzających
- Y

Siłownik klapy oddymiającej
- Y

Puszka rozgałęźna E90

CSP1:

HTKSHekw FE180/PH90 E90 1x2x0,8mm2 - pętla nr 1

HTKSHekw FE180/PH90 E90 1x2x0,8mm2 - pętla nr 2

HTKSHekw FE180/PH90 E90 1x2x0,8mm2 - pętla nr 3

HTKSHekw FE180/PH90 E90 1x2x0,8mm2 - pętla nr 4

HTKSHekw FE180/PH90 E90 1x2x0,8mm2 - pętla nr 5

HTKSHekw FE180/PH90 E90 1x2x0,8mm2 - pętla nr 6

HTKSHekw FE180/PH90 E90 1/3 x2x0,8mm2 - zgodnie ze schematem SSP

(N)HXH FE180/PH90 E90 0,6/1 KV 2x1,5mm2

(N)HXH FE180/PH90 E90 0,6/1 KV 3x2,5mm2

CSP2:

HTKSHekw FE180/PH90 E90 1x2x0,8mm2 - pętla nr 11

HTKSHekw FE180/PH90 E90 1x2x0,8mm2 - pętla nr 12

HTKSHekw FE180/PH90 E90 1x2x0,8mm2 - pętla nr 13

HTKSHekw FE180/PH90 E90 1x2x0,8mm2 - pętla nr 14

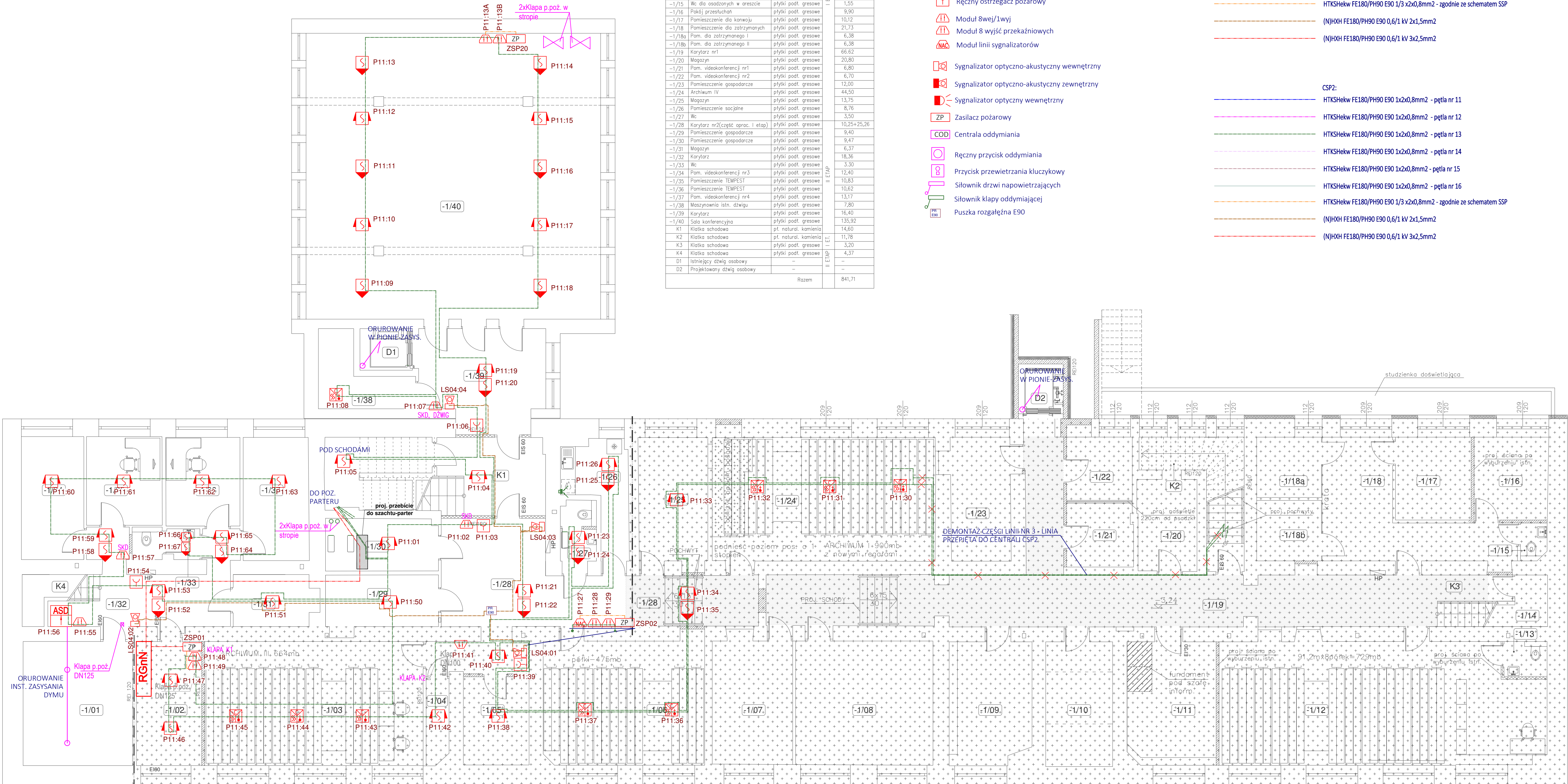
HTKSHekw FE180/PH90 E90 1x2x0,8mm2 - pętla nr 15

HTKSHekw FE180/PH90 E90 1x2x0,8mm2 - pętla nr 16

HTKSHekw FE180/PH90 E90 1/3 x2x0,8mm2 - zgodnie ze schematem SSP

(N)HXH FE180/PH90 E90 0,6/1 KV 2x1,5mm2

(N)HXH FE180/PH90 E90 0,6/1 KV 3x2,5mm2



Elementy pętli nr 11 - od 27 do 49 włącznie, zasilacze ZSP01, ZSP02, sygnalizator LS04:1 -> WYKONANE W I ETAPIE.

GLOBAL Albert Dragan
ul. Ponikwoda 28, 20-135 Lublin. ☎ +48 516 126 333
✉ instalatorzy@tlen.pl, www.globalprojekty.pl

**PRZEBUDOWA NADBUDOWA
I ROZBUDOWA BUDYNKU PROKURATURY
PRZY UL. OKOPOWEJ 2A W LUBLINIE**
INWESTOR: PROKURATURA REGIONALNA W LUBLINIE
UL. OKOPOWA 2A
20-950 LUBLIN

RYSunEK: **RZUT PIWNICY
PLAN INSTALACJI SSP** SKALA: **1:75** NR. RYS.: **T-IV-01**

FUNKCJA	SPECJALNOŚĆ, IMIĘ I NAZWISKO	NR UPRAWNIEN	DATA	PODPIS
PROJEKTOWAŁ	mgr inż. Tomasz Kopec	LUB/0132/PWCE/10	09 2021	
SPRAWDZIŁ	inż. Krzysztof Kędziński	LUB/0146/POOE/10	09 2021	
OPRACOWANIE CHRONIONE USTAWĄ O PRAWIE AUTORSKIM I PRAWACH POKREWNYCH (DZ.U. NR 24/94 POZ. 83 Z DNIA 4 LUTEGO 1994R.) I Z PÓŹNIEJSZYMI ZMIANAMI				